

Tés et croix TPCL/XPCL

[Télécharger les Wentyle](#)
[Télécharger AlnorCAM](#)
[Commander à AlnorCAM](#)



Descriptif

TPCL – té assemblé avec bride emboutie SPL, avec joint en caoutchouc EPDM.

XPCL – croix assemblée avec bride emboutie SPL et joint en caoutchouc EPDM.
Æd₄ peut être différent de Æd₃.

Pertes de pression selon diagrammes sur les pages 109 - 111.

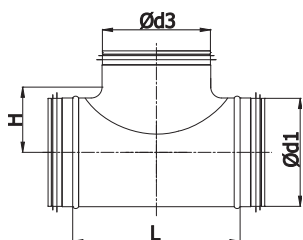
Exemple de désignation

Code produit : **XPCL - aaa - bbb - ccc**

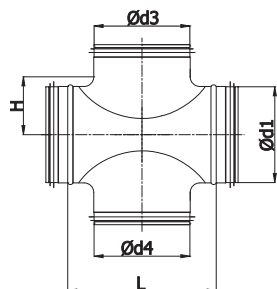
Type _____
Æd₁ _____
Æd₃ _____
Æd₄ _____

Dimensions

TPCL



XPCL



Dimensions

Ød ₁ [mm]	Ød ₃ /Ød ₄ [mm]	L [mm]	H [mm]	TPCL poids [kg]	XPCL poids [kg]
80	80 ¹	140	52	0,30	0,40
100	80 ¹	126	65	0,33	0,45
	100 ²	170	65	0,45	0,56
125	80 ¹	146	75	0,40	0,50
	100 ³	184	78	0,50	0,73
140	125 ²	200	83	0,63	0,86
	80 ¹	140	82	0,43	0,53
150	100 ¹	175	85	0,60	0,76
	125 ¹	230	90	0,70	1,00
160	80 ¹	140	87	0,45	0,56
	100 ¹	175	90	0,64	0,78
180	125 ¹	215	95	0,74	1,00
	140 ⁴	230	95	0,75	1,04
180	150 ¹	260	95	0,75	1,05
	80 ¹	140	92	0,50	0,62
180	100 ¹	184	95	0,63	0,84
	125 ³	229	100	0,75	1,07
180	140 ⁴	230	100	0,75	1,10
	150 ⁴	260	100	0,77	1,12
180	160 ²	229	105	0,85	1,20
	80 ¹	140	102	0,66	0,70
180	100 ¹	175	105	0,78	0,90
	125 ¹	215	110	0,85	1,12
180	140 ⁴	230	110	0,90	1,17
	150 ⁴	260	110	0,98	1,20
180	160 ¹	260	115	1,00	1,30

Dimensions

$\varnothing d_1$ [mm]	$\varnothing d_3 / \varnothing d_4$ [mm]	L [mm]	H [mm]	TPCL poids [kg]	XPCL poids [kg]
180	180 ⁴	285	115	1,20	1,50
200	80 ¹	140	112	0,73	0,75
	100 ¹	175	115	0,85	0,95
	125 ³	215	115	0,93	1,20
	140 ⁴	230	120	0,94	1,27
	150 ³	260	120	0,96	1,30
	160 ³	281	125	1,05	1,48
	180 ⁴	285	125	1,20	1,70
	200 ²	265	125	1,28	1,73
224	80 ¹	140	124	0,75	0,85
	100 ¹	175	127	0,88	1,03
	125 ¹	215	132	1,06	1,30
	140 ⁴	230	132	1,16	1,37
	150 ⁴	260	132	1,16	1,40
	160 ¹	260	137	1,25	1,50
	180 ⁴	285	137	1,40	1,90
	200 ¹	346	137	1,53	1,95
	224 ⁴	346	137	1,65	2,10
250	80 ¹	156	137	0,93	1,00
	100 ¹	175	140	1,07	1,20
	125 ¹	220	145	1,20	1,30
	140 ⁴	230	145	1,38	1,55
	150 ⁴	255	145	1,38	1,60
	160 ³	256	150	1,46	1,75
	180 ⁴	306	150	1,70	2,00
	200 ¹	306	150	1,72	2,10
	224 ⁴	350	150	1,95	2,30
	250 ¹	307	150	2,00	2,60
280	80 ⁴	156	152	1,05	1,20
	100 ⁴	175	155	1,15	1,40
	125 ¹	220	160	1,32	1,43
	140 ⁴	230	160	1,50	1,72
	150 ⁴	255	160	1,52	1,78
	160 ⁴	256	165	1,60	1,85
	180 ⁴	306	165	1,80	2,25
	200 ¹	306	165	1,86	2,30
	224 ⁴	350	165	2,05	2,40
300	80 ⁴	156	162	1,20	1,35
	100 ⁴	175	165	1,25	1,42
	125 ¹	220	170	1,40	1,52
	140 ⁴	230	170	1,60	1,80

$\varnothing d_1$ [mm]	$\varnothing d_3 / \varnothing d_4$ [mm]	L [mm]	H [mm]	TPCL poids [kg]	XPCL poids [kg]
	150 ⁴	255	170	1,60	1,82
	160 ⁴	256	175	1,62	2,00
	180 ⁴	306	175	1,96	2,35
	200 ¹	306	175	1,98	2,40
	224 ⁴	350	175	2,05	2,52
	250 ¹	350	175	2,20	2,63
315	80 ⁴	156	170	1,25	1,40
	100 ⁴	175	173	1,30	1,45
	125 ¹	220	178	1,46	1,60
	140 ⁴	230	178	1,65	1,86
	150 ⁴	250	178	1,68	1,90
	160 ⁴	256	182	1,70	2,00
	180 ⁴	306	182	2,05	2,40
	200 ¹	306	182	2,08	2,45
	224 ⁴	350	182	2,20	2,80
	250 ¹	350	182	2,30	2,90
	315 ¹	390	182	2,80	3,70
355	100 ⁴	175	193	1,70	1,85
	125 ⁴	220	198	1,90	2,00
	160 ⁴	256	203	2,15	2,30
	200 ⁴	306	203	2,55	2,80
	224 ⁴	350	203	2,82	3,15
	250 ⁴	350	203	2,90	3,20
	315 ⁴	455	203	3,40	4,30
400	100 ⁴	175	215	2,15	2,20
	125 ⁴	225	220	2,40	2,50
	160 ⁴	266	225	2,70	2,90
	200 ⁴	300	225	3,00	3,30
	224 ⁴	350	225	3,40	3,70
	250 ⁴	350	225	3,50	3,80
	315 ⁴	415	225	3,95	4,50
	400 ⁴	500	225	5,00	6,00
450	125 ⁴	225	245	3,30	3,40
	160 ⁴	266	250	3,70	3,80
	200 ⁴	300	250	4,10	4,30
	250 ⁴	350	250	4,50	4,90
	315 ⁴	415	250	6,10	5,40
	400 ⁴	500	250	6,20	6,90
500	125 ⁴	225	270	3,80	3,70
	160 ⁴	266	275	4,10	4,20
	200 ⁴	300	275	4,50	4,70

Tés et croix

TPCL/XPCL

[Télécharger les Wentyle](#)
[Télécharger AlnorCAM](#)
[Commander à AlnorCAM](#)

Dimensions

$\varnothing d_1$ [mm]	$\varnothing d_3/\varnothing d_4$ [mm]	L [mm]	H [mm]	TPCL poids [kg]	XPCL poids [kg]
500	250 ⁴	350	275	5,0	5,4
	315 ⁴	415	275	5,6	6,0
	400 ⁴	500	275	6,9	7,7
560	200 ⁴	360	305	5,6	5,8
	250 ⁴	400	305	5,1	6,4
	315 ⁴	485	305	6,9	7,3
600	200 ⁴	360	325	6,0	6,3
	250 ⁴	400	325	6,3	6,5
	315 ⁴	485	325	7,5	7,8
630	200 ⁴	360	340	6,3	6,1
	250 ⁴	400	340	6,7	6,8
	315 ⁴	485	340	8,0	8,3
710	200 ⁴	360	340	9,5	10,4
	250 ⁴	400	340	6,3	6,1
	315 ⁴	485	340	8,0	8,3
800	160 ⁴	430	415	5,5	6,0
	200 ⁴	470	415	6,0	6,3
	250 ⁴	520	415	6,6	6,7
	315 ⁴	585	435	7,5	8,0
	400 ⁴	670	435	8,5	9,6
800	160 ⁴	430	460	6,2	6,8
	200 ⁴	470	460	6,8	7,5
	250 ⁴	520	460	7,4	8,0
	315 ⁴	585	480	8,4	9,3
	400 ⁴	670	480	9,5	10,5
800	450 ⁴	720	520	10,5	11,6
	500 ⁴	770	520	11,2	12,0
800	560 ⁴	830	520	11,9	13,1

¹ faites avec pièce pressée SPL

² faites de deux parties entièrement pressées

³ faites avec pièce pressée SPP

⁴ faites avec pièce modulaire SPSL