



Description

La sortie socle toiture type B1 standard est faite en tôle galvanisée, adaptée à la toiture plate. La partie supérieure standard est fabriquée avec une bride en acier FLS, la partie basse en forme de nipple.

Sur commande fabrication de sortie socle avec joint en caoutchouc EPDM d'un ou deux côtés.

Fabrication possible de sortie socle sous l'angle de toiture et en acier résistant aux acides ou en aluminium.

Exemple de désignation

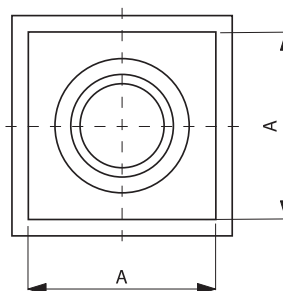
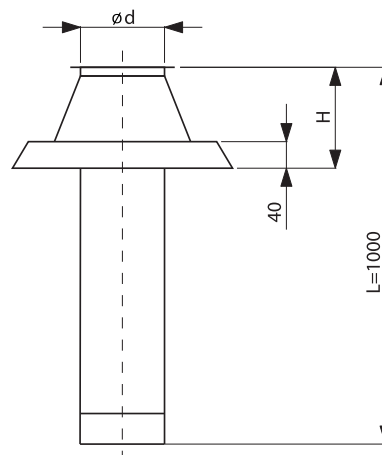
Code produit : **PD-B2 - aaa - bbb**

Type _____
 $\varnothing d$ _____
 assemblage* _____

* GALA – joint EPDM

* NS – raccord nipple sans joint

Dimensions



$\varnothing d$ nom [mm]	A [mm]	H [mm]	poids [kg]
100	280	180	3,38
125	300	180	3,81
140	360	180	4,56
150	380	180	4,67
160	400	180	4,92
200	440	180	5,83
250	470	200	7,14
300	510	200	8,43
315	530	200	8,86
355	610	200	11,03
400	630	200	12,04
450	720	200	15,37
500	740	200	16,64
560	800	240	19,80
630	900	240	22,54
710	1020	240	28,70
800	1100	280	32,63
1000	1270	280	40,72