

Sorties socles toiture

PD-B1

[Télécharger les Wentyle](#)
[Télécharger AlnorCAM](#)
[Commander à AlnorCAM](#)

**Description**

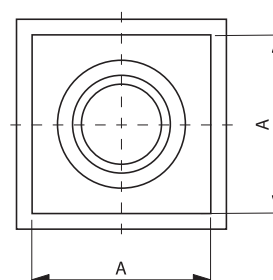
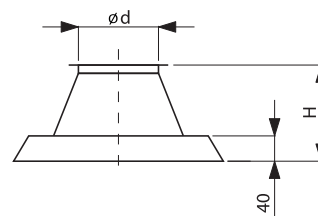
La sortie socle toiture type B1 standard est faite en tôle galvanisée, adaptée à la toiture plate. La partie haute de sortie socle standard est avec la bride en acier FLS. Sur commande fabrication de sortie socle en raccord nipple soit raccord en caoutchouc EPDM. Fabrication possible de sortie socle sous l'angle de toiture et en acier résistant aux acides ou en aluminium.

Exemple de désignationCode produit : **PD-B1 - aaa - bbb**

Type _____
 Ød _____
 assemblage * _____

* GALA – joint EPDM

* NS – raccord nipple sans joint

Dimensions

Ød nom [mm]	A [mm]	H [mm]	poids [kg]
100	280	180	2,10
125	300	180	2,22
140	360	180	2,79
150	380	180	2,78
160	400	180	2,90
200	440	180	3,32
250	470	200	4,10
300	510	200	4,68
315	530	200	4,93
355	610	200	5,72
400	630	200	6,06
450	720	200	6,97
500	740	200	7,31
560	800	240	9,36
630	900	240	10,80
710	1020	240	12,83
800	1100	280	14,76
1000	1270	280	18,29