



Description

Les diffuseurs d'alimentation circulaires ITG à longue portée sont conçus pour fournir de grandes quantités d'air. La température de l'air d'alimentation peut être plus basse de 12°C de celle du local. Grâce à cela, les diffuseurs ITG peuvent être utilisés par exemple dans les entrepôts frigorifiques. L'angle du flux peut être réglé de 15° à 30°. En tournant le diffuseur de 180°, on peut changer la concentration du flux d'air.

Matière: tôle en acier galvanisé

Finition: revêtement en poudre

Couleur standard RAL 9010

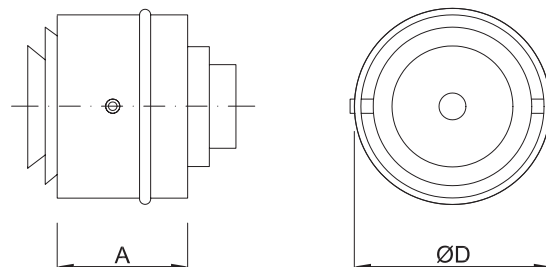
Sur demande, il est possible de choisir chaque couleur de la palette RAL.

Exemple d'identification

Code de produit: **ITG** **aaa**

type _____
 taille _____

Dimension



dimension	A [mm]	ØD [mm]	nombre de plaques [PC]
200	115	198	2
250	115	248	2
315	115	313	3
400	115	398	3
500	115	498	4

Diagrammes de sélection

