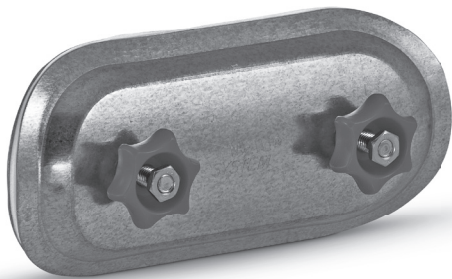
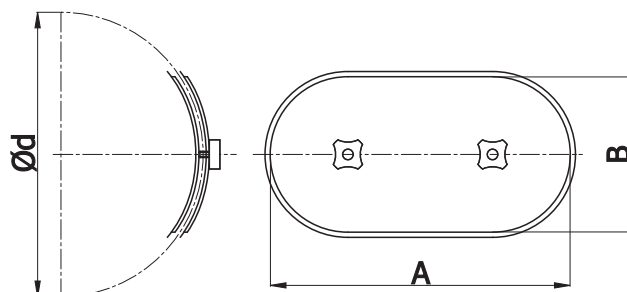


Trappes de visite IPR-RRD

Télécharger les Wentyle
Télécharger AlnorCAM
Commander à B2B



Dimensions



Descriptif

La trappe de visite IPR-RRD est équipée d'une garniture d'étanchéité en polyéthylène et est destinée à être installée sur les canaux ronds.

La construction de la trappe de visite ainsi que de la garniture d'étanchéité garantissent son adhésion parfaite à la surface du canal sur lequel elle est installée. Grâce à cela une grande étanchéité est garantie.

Dans l'ensemble se trouve un marquoir facilitant le découpage de l'ouverture.

Dans l'offre sont disponibles également d'autres types de trappes IPR-RRD

IPR-RRD-K - trappe de visite réalisée en tôle résistant aux acides

IPR-RRD-A - trappe de visite réalisée en tôle en aluminium

IPR-RRD-I - trappe de visite pour canal isolé (en commandant il faut donner l'épaisseur de l'isolation - disponibles à partir de 20 jusqu'à 55 mm)

IPR-RRD-HT - trappe de visite avec garniture d'étanchéité céramique d'une résistance jusqu'à une température de +400°C

Exemple de désignation

Code produit: IPR-RRD - aaa

type _____
Ød _____

Ød nom [mm]	A [mm]	B [mm]	pois [kg]	gamme de diamètre	
80	180	x	80	0,3	76 -85
100	180	x	80	0,3	96-105
125	180	x	80	0,3	121-130
140	200	x	100	0,4	130-155
150	200	x	100	0,4	130-155
160	200	x	100	0,4	156-190
180	200	x	100	0,4	156-190
200	200	x	100	0,4	191-240
224	200	x	100	0,4	191-240
250	200	x	100	0,4	241-300
280	200	x	100	0,4	241-300
300	200	x	100	0,4	301-360
315	200	x	100	0,4	301-360
355	300	x	200	0,4	341-380
400	300	x	200	1,0	381-420
450	300	x	200	1,0	421-470
500	300	x	200	1,0	471-530
560	400	x	300	2,0	531-600
600	400	x	300	2,0	570-640
630	400	x	300	2,0	601-670
710	400	x	300	2,0	671-750
800	400	x	300	2,0	751-850
900	400	x	300	2,0	851-950
1000	500	x	400	4,2	951-1060
1120	500	x	400	4,2	1061-1180
1250	500	x	400	4,2	1181-1320
1400	500	x	400	7,1	1321-1500
1500	500	x	400	9,5	1421-1600
1600	500	x	400	11,2	1501-1800