



## Description

Le registre DAS est construit de telle façon pour que la mise jusqu'aux 50 mm de l'isolation soit possible.

Le registre DAS peut être utilisé à chaque fois quand il est nécessaire d'utiliser une fermeture hermétique complète. La position du plan de registre est visible sur la poignée avec une échelle de régulation entre 0° et 90°. Le plan de registre peut être bloqué à l'aide d'une vis. Les bouts de registre sont finis par des arêtes mouchées.

\* réalisation avec des milieux pressés. Les registres de diamètre plus grand que 630mm doivent être utilisés en tant que registres à volets conjugués avec la passe pour le canal rond.

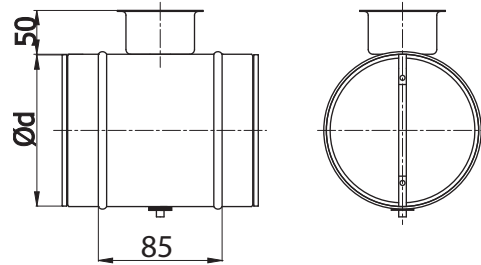
### Exemple de désignation

Code produit : **DAS - aaa**

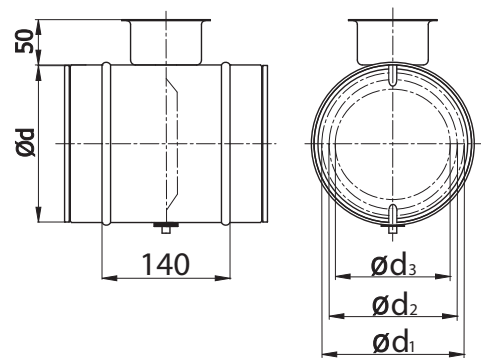
Type \_\_\_\_\_  
Ød<sub>1</sub> \_\_\_\_\_

## Dimensions

d<sub>1</sub> < 355 des moyens d'étranglement est monté sur les deux barres courtes



d<sub>1</sub> ≥ 355 le moyen d'étranglement est monté sur une longue tige



Ød nom [mm]	Ød <sub>1</sub> nom [mm]	Ød <sub>2</sub> nom [mm]	Ød <sub>3</sub> nom [mm]	poids [kg]
80*	-	-	-	0,40
100*	-	-	-	0,45
125*	-	-	-	0,55
140*	-	-	-	0,60
150*	-	-	-	0,65
160*	-	-	-	0,70
180*	-	-	-	0,75
200*	-	-	-	0,80
224*	-	-	-	0,90
250*	-	-	-	1,20
280*	-	-	-	1,40
300*	-	-	-	1,50
315*	-	-	-	1,60
355**	330	295	263	2,70
400**	330	295	263	3,30
450**	370	337	293	4,50
500**	370	337	293	5,00
560**	490	457	413	6,30
600**	490	457	413	6,70
630**	490	457	413	7,20

\* réalisation avec des milieux pressés.

\* Les registres de diamètre plus grand que 630mm doivent être utilisés en tant que registres à volets conjugués avec la passe pour le canal rond.