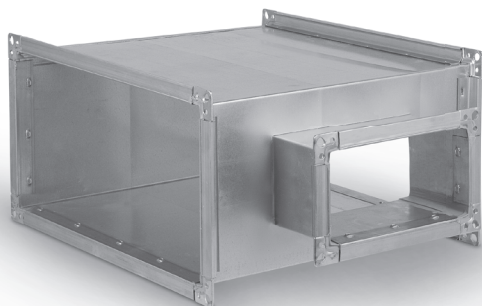


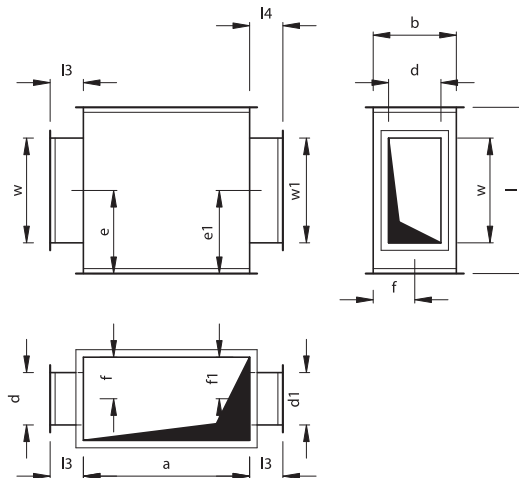
# Croix avec branchement rectangulaire

## CZ1

[Télécharger les Wentyle](#)  
[Télécharger AlnorCAM](#)  
[Commander à B2B](#)



### Dimensions

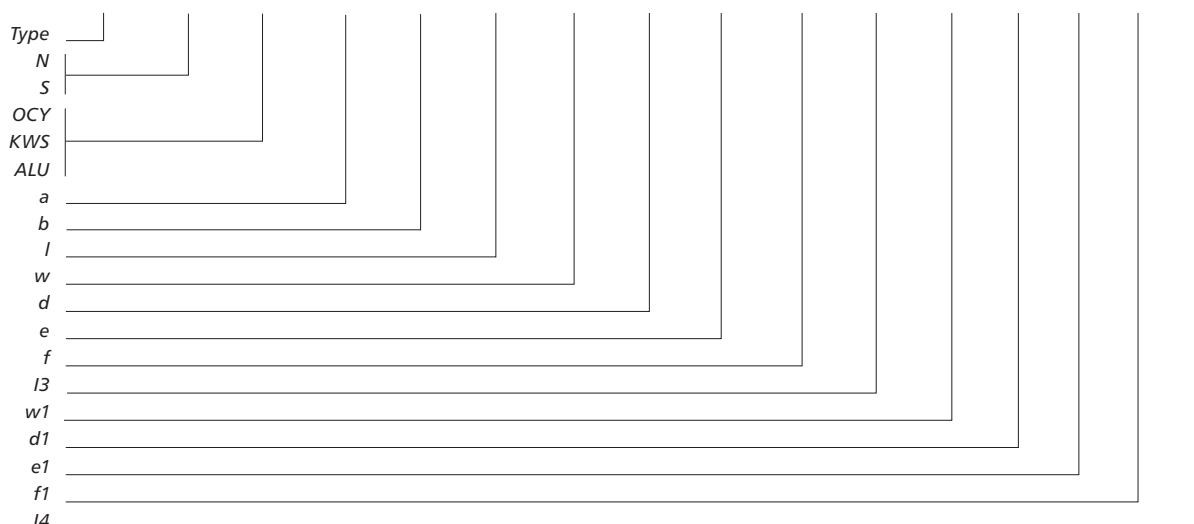


### Descriptif

Croix munie des cadres en tôle sur ses extrémités ; renforcée par l'ondulation transversale de tôle.  
 La croix permet de tracer l'installation de ventilation avec des branchements sous l'angle de 90 degrés.

### Exemple de désignation

Code produit **CZ1 - N - OCY - 500 × 300 - 400 - 200 × 150 - 200 - 150 - 100 - 100 × 80 - 60 - 60 - 100**



N pression basse  
 S pression moyenne  
 OCY matière galvanisée  
 KWS matière résistante aux acides  
 ALU matière aluminium  
 a hauteur  
 b largeur  
 l longueur  
 w longueur de branchement  
 d largeur de branchement

e déport de branchement à la longueur  
 f déport de branchement à la largeur  
 l3 hauteur de branchement (par défaut l3=100 mm)  
 w1 longueur de branchement  
 d1 largeur de branchement  
 e1 déport de branchement à la longueur  
 f1 déport de branchement à la largeur  
 l4 hauteur de branchement (par défaut l4=100 mm)  
 Par défaut toutes les cotes de second branchement identiques à celles du premier.