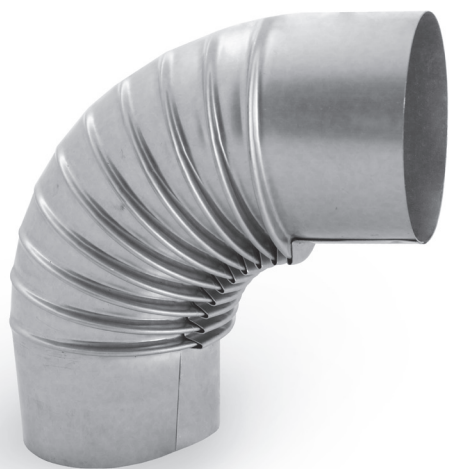


Coudes pour les conduits de cheminées

BFO-B-90/BFO-C-90



Description

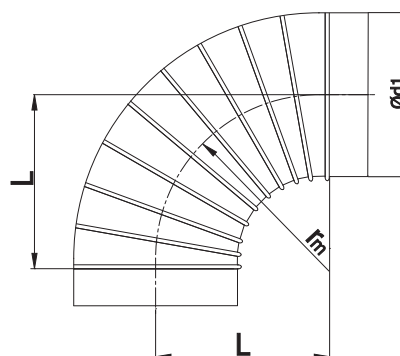
BFO-B & BFO-C – coudes pour les conduits de cheminées qui permettent d'évacuer les fumées à un angle approprié.
 BFO-B – coude fabriqué en tôle en acier noir d'épaisseur de 0,4 ou 0,5mm
 BFO-C- coude fabriqué en tôle en acier galvanisé d'épaisseur de 0,4 ou 0,5mm
 Les BFOs sont normalement fabriqués en tant que coudes femelles.

Exemple d'identification

Code du produit : **BFO-C** - aaa - 90 - 0,5

Type	_____
Ød ₁	_____
épaisseur de tôle	_____

Dimensions



Ød ₁ nom [mm]	L [mm]	Poids [kg]
100	100	0,53
110	110	0,58
120	150	0,71
130	160	0,77